

EURO-LOCK

Doppelspritzen-Dosiersystem

Dosieren mit einer Doppelspritze- für die schnelle Reparatur vor Ort!

2-K-Klebstoffe aus einer **24 ml-Doppelspritze** mussten bisher nach dem Ausdrücken in einem Behälter mit einem Spatel vermischt werden, bevor sie auf die zu verklebenden Materialien aufgetragen werden konnten. Dies ist jetzt **nicht** mehr notwendig!



EURO-LOCK hat die neue Doppelspritzen-Generation



EURO-LOCK hat seine 24 ml-Doppelspritzen optimiert!

Neben der bisherigen Handhabung können diese Doppelspritzen auch mit einem Adapter versehen werden, der es ermöglicht, dass die Klebstoffkomponenten über einen Statikmischer ausgedrückt, sofort vermischt und direkt aufgetragen werden können.

EURO-LOCK bietet das neue System für folgende Standardprodukte an.

- 2-K-PUR Kraftkleber
- 2-K-MMA-Kleber
- 2-K-Epoxy-Kleber
- 2-K-Flüssigmetall



EURO-LOCK

Doppelspritzen-Dosiersystem

1. Mit einem Messer die beiden Kammerspitzen der Spritze aufschneiden.



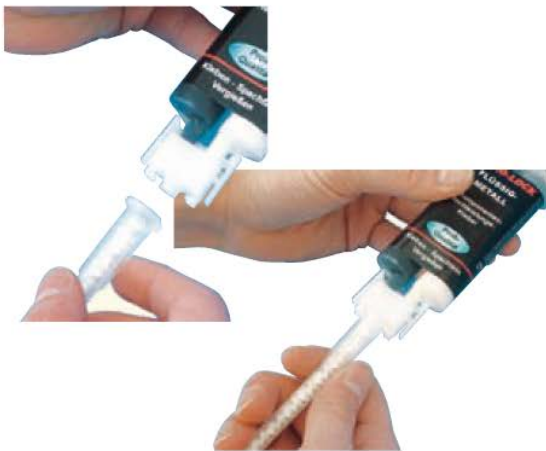
2. Den Adapter AD24 auf die aufgeschnittenen Spitzen aufsetzen ...



3. ...bis er einrastet



4. Mischdüse MD3 auf den Adapter AD24 aufsetzen; bis zum Einrasten drehen.



5. Verschlussstopfen aus dem Kolbenteil ausdrücken, ...



6. ... damit der Kolben eingedrückt und die Klebstoffkomponenten aufgetragen werden können.

